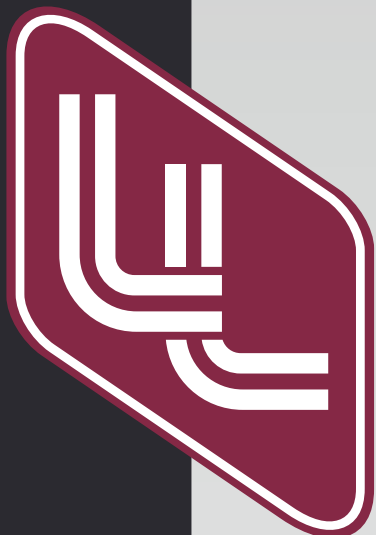




FUSION
HYDRAULICA LLLWS S.p.A.

Modèle DHE

Homelift Électrique



ENTERPRISE

Difusión Hidráulica Lluís, S.A. fut fondée en 1981. Avec plus de 30 ans d'expérience, son principal objectif a toujours été améliorer ses produits et services pour ainsi pouvoir satisfaire les besoins des clients. Pour réussir on travaille avec un personnel hautement qualifié. Ainsi, avec un travail dur, on a réussi à devenir une des entreprises plus solides du secteur.

Actuellement, *Difusión Hidráulica Lluís* possède unes installations de 4.000 m², une équipe professionnelle compétente et la dernière technologie.

Le marché et les normes qui concerne les plateformes élévatrices évoluent constamment, c'est pourquoi nous adaptons nos produit aux nouvelles réglementations dès qu'un changement apparaît.

En plus du modèle DHM, *Difusión Hidráulica Lluís* fabrique également des autres types de plateformes élévatrices:

- **Modèle DHM-400** (Plateforme élévatrice hydraulique)
- **Modèle DHS** (Monte-charges 0-5.000 Kg)
- **Modèle DHD** (Monte-charges 1.500-10.000 Kg)
- **Modèle DHMP-100** (Monte-plats)
- **Modèle DHC** (Plateformes élévatrices monte-voitures accompagnées)
- **Modèle DHX** (Plateformes élévatrices mixtes pour charge et personne jusqu'à 2.500 Kg)
- **Modèle DHSE** (Plateforme élévatrice électrique pour petites hauteurs)
- **Modèle EDH** (Structure autoporteuse)
- **Modèle DHM-Open** (Plateforme élévatrice hydraulique pour petites hauteurs)

DHE – Plateforme élévatrice verticale électrique

DESCRIPTION

L'ascenseur électrique à vitesse réduite DHE, répond à un dessin innovateur avec grande facilité d'installation. C'est la solution technologique plus fiable et pratique pour le franchissement vertical des barrières architectoniques. Avec un grand confort de déplacement et une consommation électrique faible, est adaptable aux petits espaces, pour un usage public ou privé. La DHE n'a pas besoin d'huile hydraulique.

CARACTÉRISTIQUES GENERALES

- Cabine avec plafond
- Dimensions à la demande
- Revêtement de sol antidérapant
- Bouton d'alarme
- Éclairage plafonnier temporisé
- Miroir décoratif
- Panneaux modulaires
- Console de commandes horizontale ou verticale
- Dispositifs de commande avec éclairage
- Téléphone dans la cabine
- Main courante

CARACTÉRISTIQUES TECHNIQUES

- Capacité de charge: 400 kg
- Course: jusqu'à 25 m
- Fosse minimale: 250 mm
- Moteur renforcé: 2 CV (1,5 kW)
- Alimentation: Monophasée
- Arrêts: illimités
- Vitesse: 0,15 m/s
- Hauteur minimale au dernier palier: 2.300 mm
- Traction électrique au moyen de courroies dentée
- Armoire électrique avec plaque électronique non reprogrammable

SYSTÈME DE SÉCURITÉ

- Parachute mécanique en cas d'excès de vitesse
- Sécurité mou de courroie
- Système de secours en cas de coupure électrique
- Temporisateur de sécurité de fin de course
- Bouton d'alarme
- Lumière d'urgence





Modèle B-10



Modèle R-20



Commande d'appel



Téléphone



Barre de maintien



Leds



Boutons



Modèle V-30



Modèle M-40



Panoramique



Semi automatique
sans oculus



Semi automatique
avec oculus



Type Bus



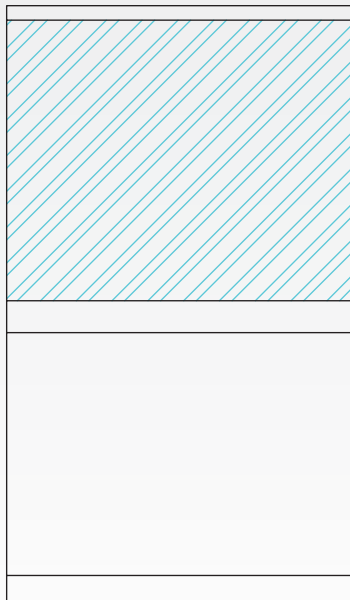
Automatique
télescopique



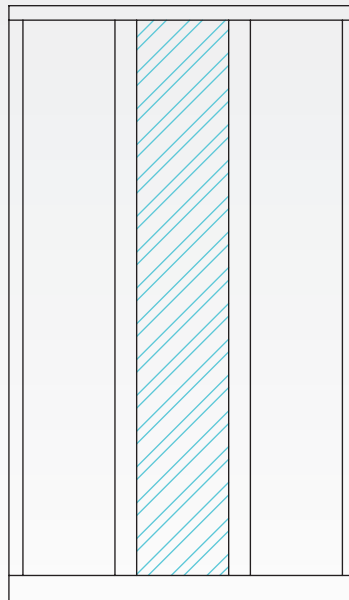
Modèle N-50



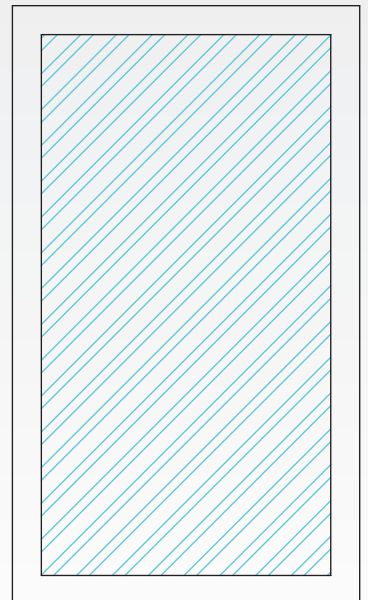
Modèle P-60



1/2 miroir



Miroir type lama

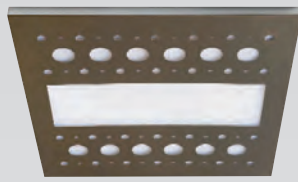


Miroir entier

PLAFONDS



Cube



Fonctionnelle



Future



Radiale



Nuancée



Nid d'abeille



Leds



Stellaire

DÉCORATION CABINE



Crème



Gris



Bleu



Hêtre



Chêne



Vert pomme



Orange



Rouge



Cerisier



Noyer

SOLS

MÉTALLIQUE



Sketch marked
aluminium

GOMME
ANTIDÉRAPANT



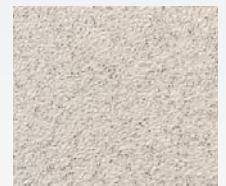
Gomme Pirelli



Pierre

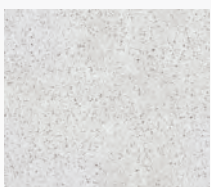


Gris



Beige

SILESTONE



Blanche Nort



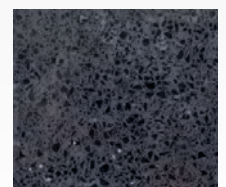
Blanche Stellaire



Crème Minerva



Gris Expo



Noir Stellaire



DIFUSION
HIDRAULICA LLUÍS S.A.

DIFUSIÓN HIDRÁULICA LLUÍS S.A.
Polígono Industrial Pont del Príncep
C/ Garbí, 21-23
17469 VILAMALLA - Girona - SPAIN
Tel. 00 34 972 525 012 · 00 34 972 525 100
Fax: 00 34 972 525 477
info@dhlluis.com
www.dhlluis.com



Plateforme élévatrice fabriquée conformément à la directive machine 2006/42/CE,
a directive 89/336/CE (LA CEM), la directive 73/23/CE (Basse tension), pr EN 81/41